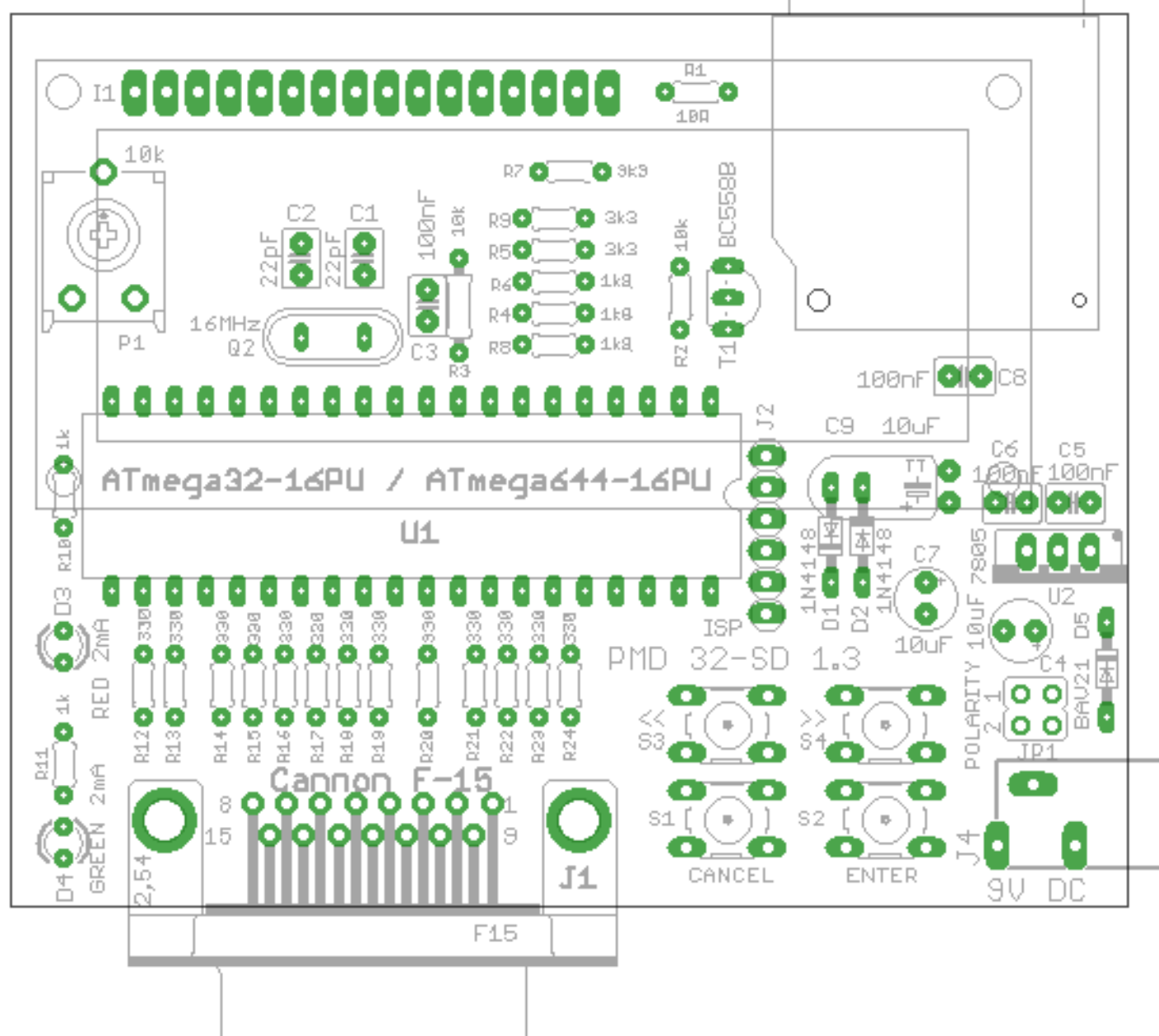


SDCard



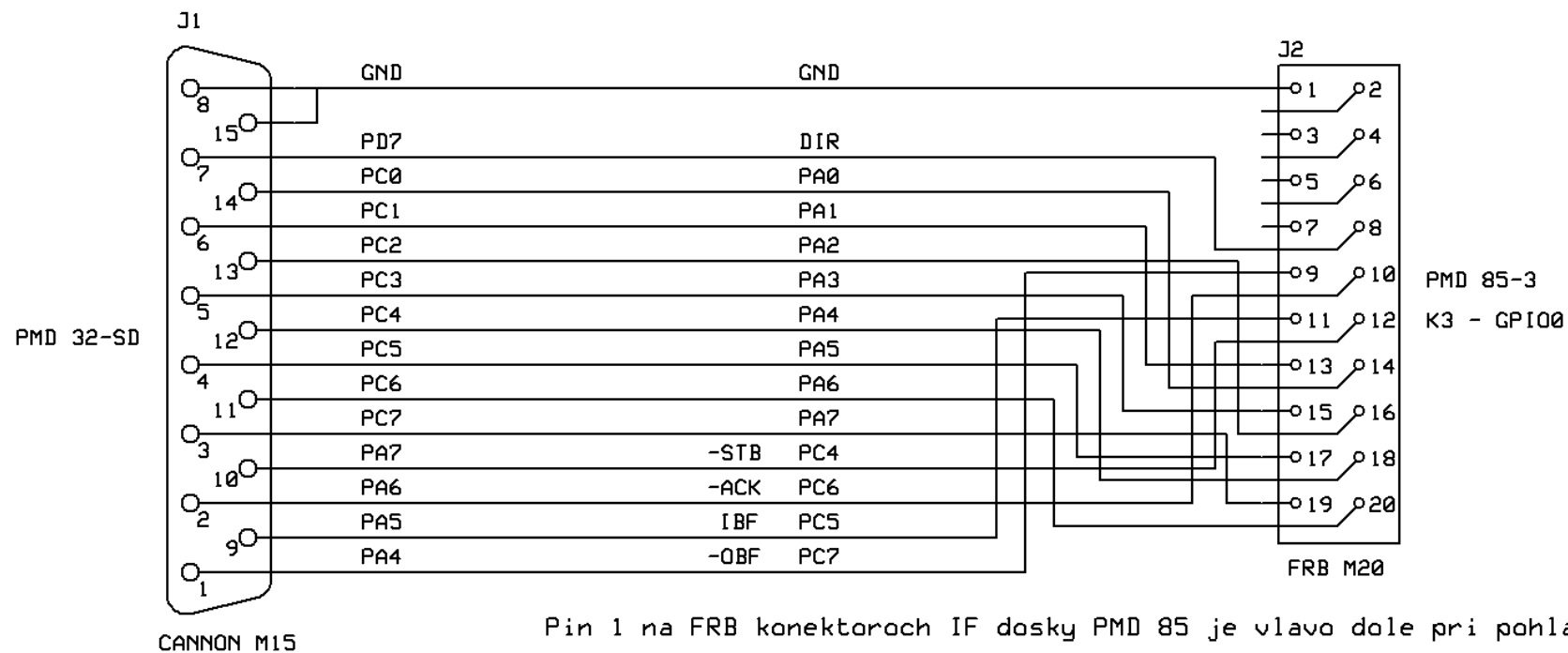
Zoznam súčiastok PMD 32-SD v1.3

=====

R1 - 10R, RMM0204
R2, R3 - 10k, RMM0204
R4, R6, R8 - 1k8, RMM0204
R5, R7, R9 - 3k3, RMM0204
R10, R11 - 1k, RMM0204
R12 až R24 - 330R, RMM0204
P1 - 10k, odporový trimer CA9V
C1, C2 - 22pF, KERKO, RM2,5
C3, C5, C6, C8 - 100nF, KERKO, RM2,5
C4, C7, C9 - 10uF/50V, ELRA, RM2,5
Q2 - kryštál 16MHz, nízky, RM5
D3 - L-934LGD, LED zelená, 3mm, 2mA
D4 - L-934LID, LED červená, 3mm, 2mA
D5 - BAV21
T1 - BC557B
U1 - ATmega32-16PU / ATmega644-16PU - DIP40
U2 - L7805CV - TO220
I1 - Bolymin BC1602A, LCD display 2x16 alebo kompatibilný
J1 - DMR 15 F US 8,08 - konektor Cannon 15F do DPS
J2 - BL1X32G-PS04,1 - precízna dutinková lišta 6 pinov pre ISP (voliteľne)
J3 - SDCMF-10915W0T0 alebo 104C-TAA0-R alebo 4120SM-09M - konektor pre SD kartu
J4 - HEBA 25 (EDC25W) - napájací konektor
S1 až S4 - KSM 614 B - tlačidlá
JP1 - pinová lišta 2x2 + 2x Jumper - určenie polaritu napájacieho konektora

- ECPF40 - precízna objímka DIP40 pre U1
- BL1X36G-S08 - dutinková lišta vysoká, 16 pinov, pre I1 do DPS
- WWS 36 G - pinová lišta, 16 pinov, pre I1 na display
- DS 15 L - konektor Cannon 15M na kábel
- GP 15 G - krytka pre Cannon 15M
- JUMPER pre S5
- 14 žilový kábel - AWG28-14G
- FRB konektor 20 pin samec (pre PMD 85)

Prepojovací kabel medzi PMD 32-SD a PMD 85



CANNON M15	FRB M20
8, 15	1
7	8
1	9
2	10
9	11
10	12
6	13
14	14
5	15
13	16
4	17
12	18
3	19
11	20

Pin 1 na FRB konektoroch IF dosky PMD 85 je vľavo dole pri pohľade na počítač zo zadu.